



# ZOELL.DESIGN

Privates Institut für Design, Raum und Marketing.

Interdisziplinäres Design.  
Strategische Kommunikation.  
Raumwirkung für Menschen.

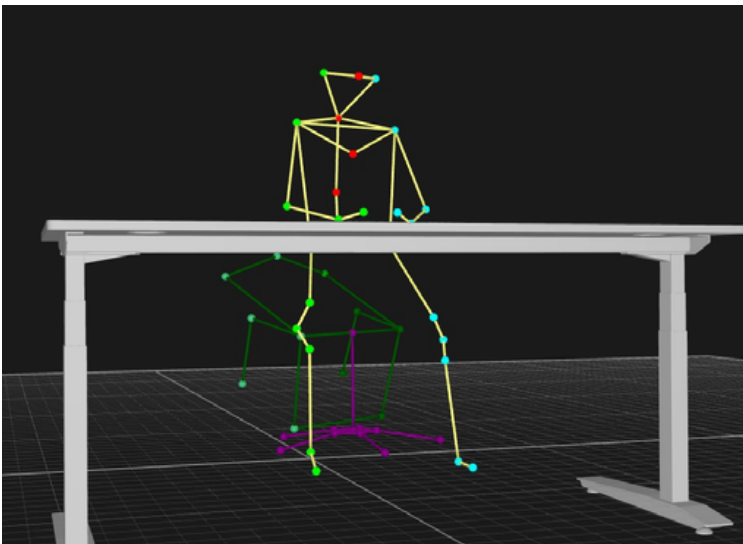
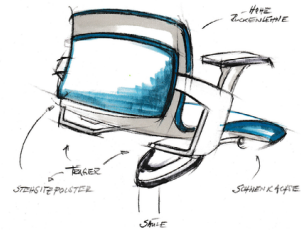
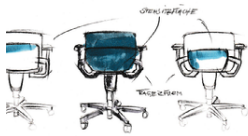


Foto: Chris Müller, Framebuilder

kinema.

Gründer und Gesellschafter.

Design und Evaluierung.

Business Exit.







Fotos: Keramik aus Sassen

Keramik aus Sassen steht für einzigartige Gestaltung und sorgfältig gefertigte Qualitätsprodukte – liebevoll in Handarbeit geschaffen von Menschen mit Assistenzbedarf.



## EVENT DESIGN

sound. light. food. drinks. feeling.

Ich gestalte interdisziplinär.  
Kommuniziere mit Haltung und forme Räume.  
Die Menschen berühren und stärken.



## **CATERING & BAR**

Wir gestalten kulinarische Erlebnisse, die Menschen verbinden. Mit feinem Catering und einer stilvollen Bar schaffen wir Atmosphäre, die bleibt. Jeder Anlass wird zu einem Moment, der begeistert und in Erinnerung trägt.



sound.



ligt.



food.





drinks.



feeling.

PR

Fotos: Martin Herbst Fotografie

# HI!

About Me.

Ich bin Designer und entwickle Marken. Seit über 15 Jahren gestalte ich Produkte, Marken und Erlebnisse, die Menschen berühren und Räume voranbringen. Meine Leidenschaft liegt darin, kreative Ideen strategisch umzusetzen und mit Emotion und Wirkung zum Leben zu erwecken.

Was mich auszeichnet:

Visionär & strategisch: Von der Konzeption bis zur Umsetzung entwickle ich Lösungen, die inspirieren und nachhaltig wirken.

Erfahrung & Expertise: German Design Award Winner, Red Dot Honorable Mention – meine Projekte verbinden Design Thinking mit Business Excellence.

Skills: Adobe Creative Suite, Performance Content Marketing, M365, 3D-Modellierung, Bild-, Video- und Eventdesign.

Ich liebe es, Marken zu formen, Geschichten zu erzählen und digitale sowie analoge Erlebnisse zu schaffen. Ob Produktdesign, Corporate Branding oder Content Marketing – mein Ziel ist es, Innovation und Emotion zu vereinen.

Contact



Privates Institut für Design, Raum und Marketing.